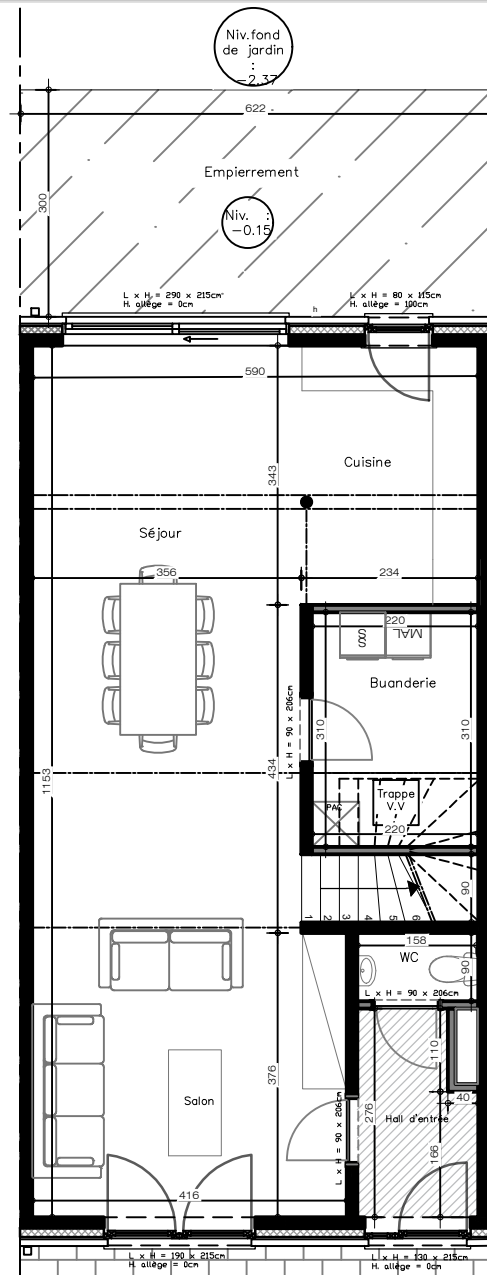
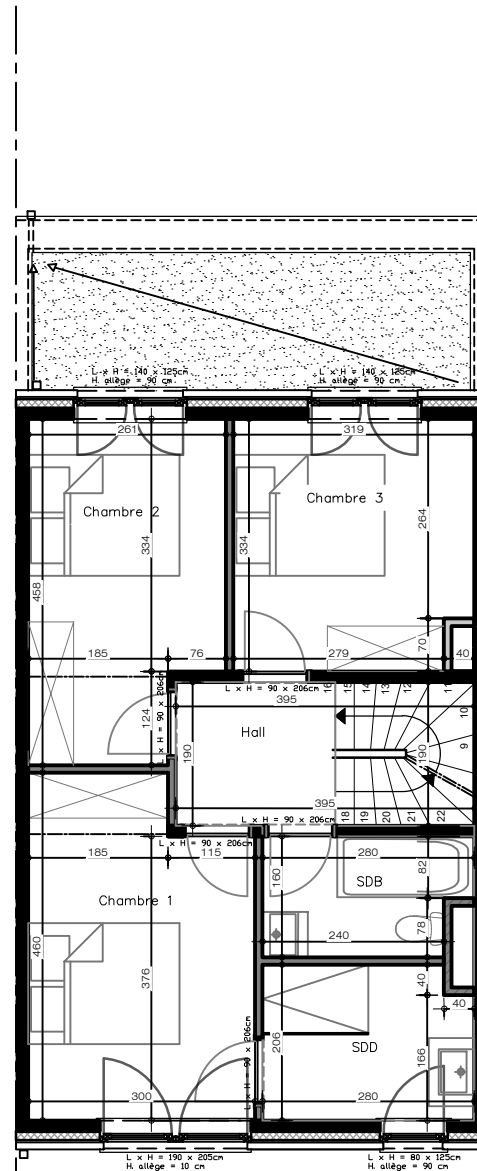


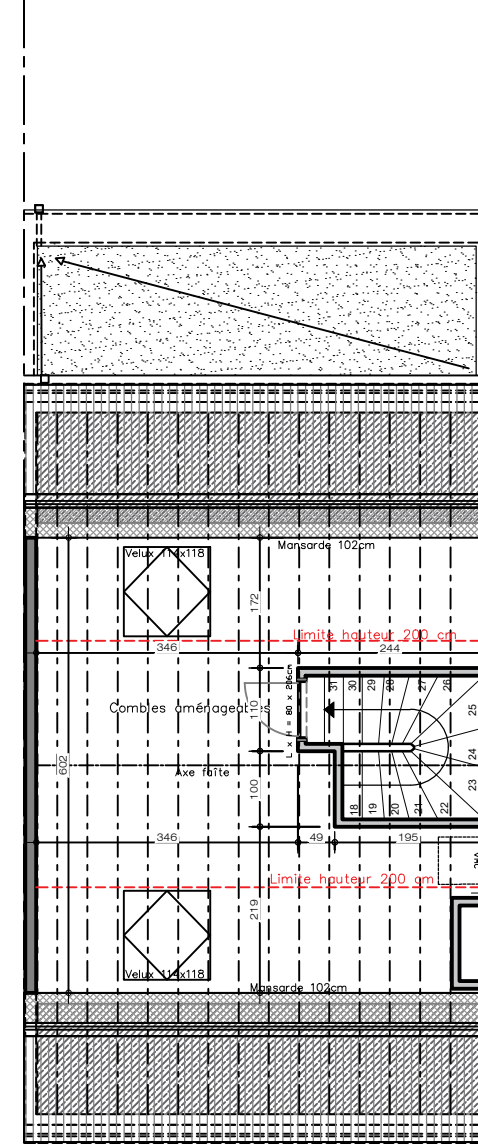
# Rez-de-chaussée



# Rez + 1



# Combles

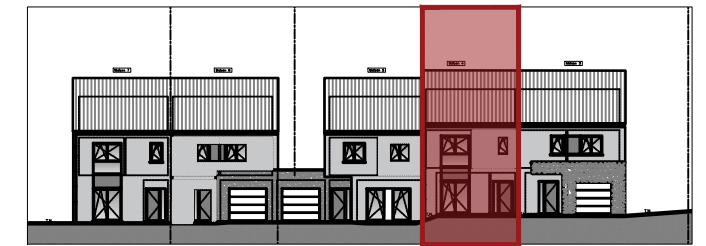


Chaussée du Roi Baudouin  
7030 Saint-Symphorien

## Maison 4

Surface brute	201.33m <sup>2</sup>
Séjour + Cuisine	51.33m <sup>2</sup>
Garage	/
Chambre 1	12.83m <sup>2</sup>
Chambre 2	11.02m <sup>2</sup>
Chambre 3	10.64m <sup>2</sup>
Terrasse	18.66m <sup>2</sup>

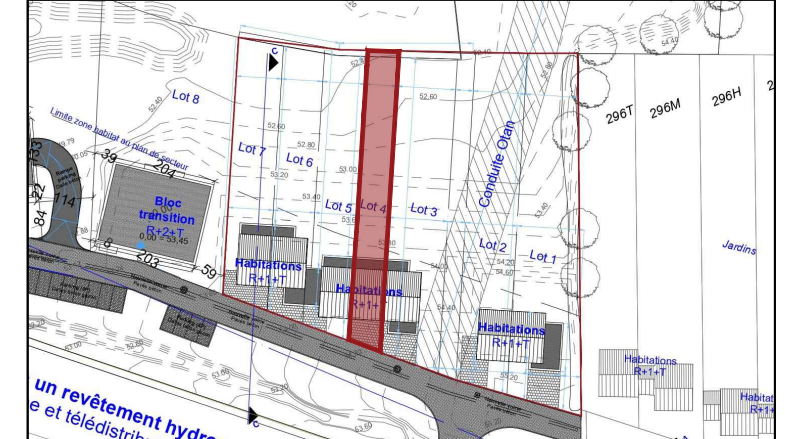
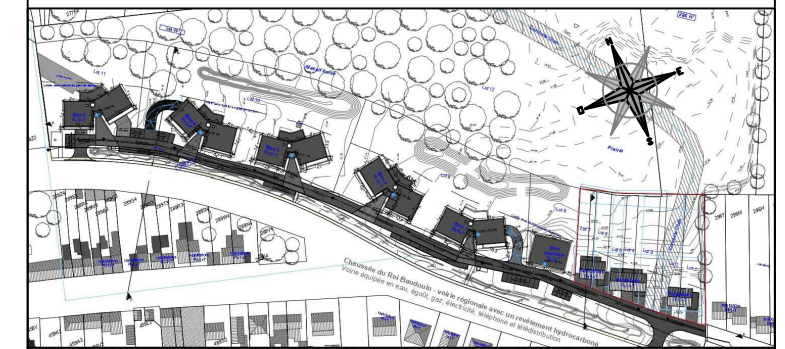
## Situation



Elevation Sud

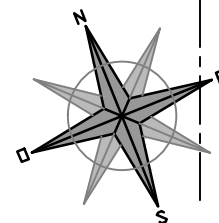


Elevation Nord



Date : 21-04-23

Ech. : 1/75e



Document non contractuel - Des modifications sont susceptibles d'être apportées en fonction des nécessités de la réalisation - L'aménagement et l'aménagement des cuisines sont dessinées à titre d'illustration. Pour toutes informations à propos des techniques spéciales du bâtiment, veuillez vous référer aux plans techniques et au cahier des charges commercial.

**ABORREAL**