

# BOURGMESTRE JEAN MATERNE

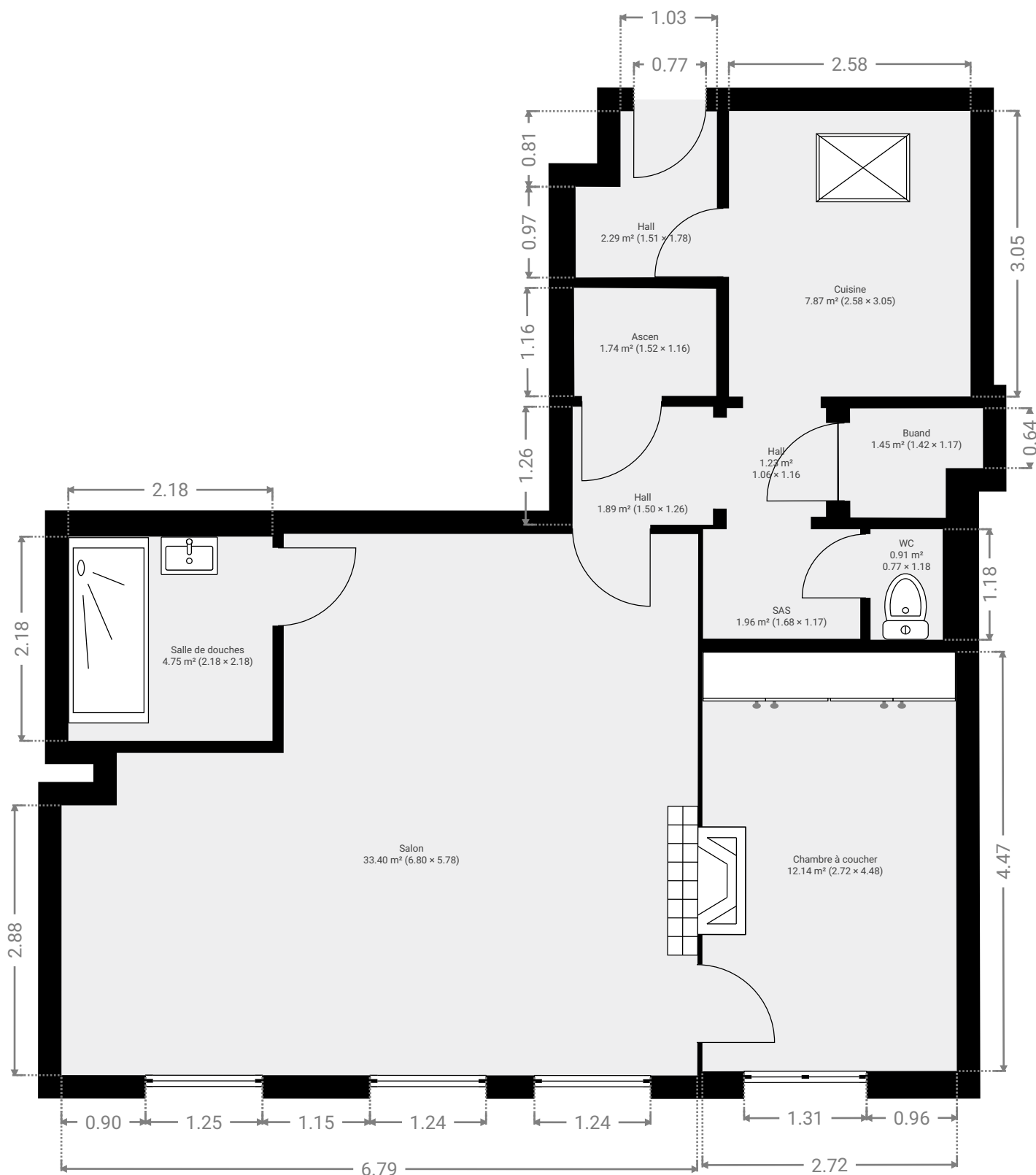


Avenue du Bourgmestre Jean Materne 107, 5100 Namur, Région Wallonne, BE  
SURFACE TOTALE : 69.59 m<sup>2</sup> • SURFACE HABITABLE : 69.59 m<sup>2</sup> • ÉTAGES : 1 • PIÈCES : 11

ENVOYÉ PAR Antoine Marlair  
antoine@pierremarlair.be

## ▼ 3e étage

SURFACE TOTALE : 69.59 m<sup>2</sup> • SURFACE HABITABLE : 69.59 m<sup>2</sup> • PIÈCES : 11



CE PLAN EST FOURNI EN L'ETAT SANS GARANTIE D'AUCUNE SORTE. SENSOPIA N'ACCORDE AUCUNE GARANTIE, Y COMPRIS, SANS S'Y LIMITER, DES GARANTIES QUANT À LA QUALITE ET À LA PRÉCISION DES DIMENSIONS.

0.0 0.5 1.0 1.5 2.0 2.5m 1:59

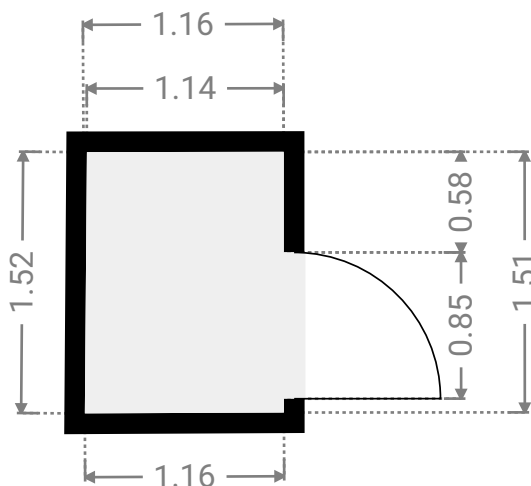
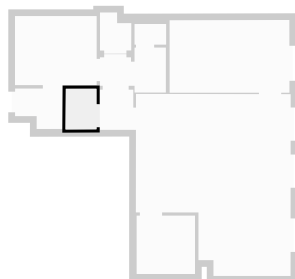
Page 1/7

Avenue du Bourgmestre Jean Materne 107, 5100 Namur, Région Wallonne, BE  
SURFACE TOTALE : 69.59 m<sup>2</sup> • SURFACE HABITABLE : 69.59 m<sup>2</sup> • ÉTAGES : 1 • PIÈCES : 11

ENVOYÉ PAR Antoine Marlair  
antoine@pierremarlair.be

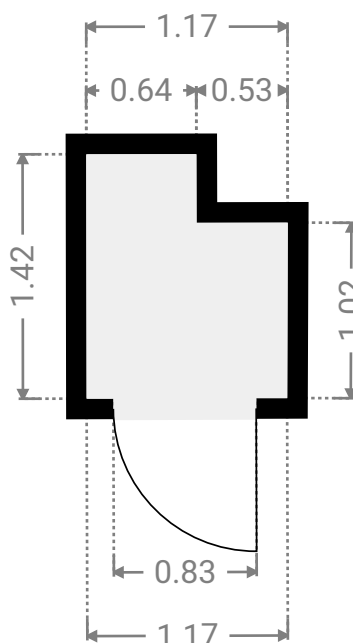
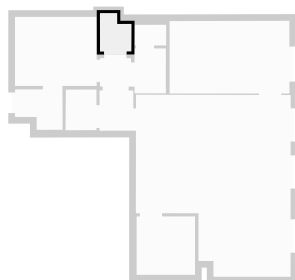
## ▼ Ascen 3e étage

LARGEUR : 1.16 m • LONGUEUR : 1.52 m  
SURFACE : 1.74 m<sup>2</sup> • PÉRIMÈTRE : 5.33 m



## ▼ Buand 3e étage

LARGEUR : 1.17 m • LONGUEUR : 1.42 m  
SURFACE : 1.45 m<sup>2</sup> • PÉRIMÈTRE : 5.17 m



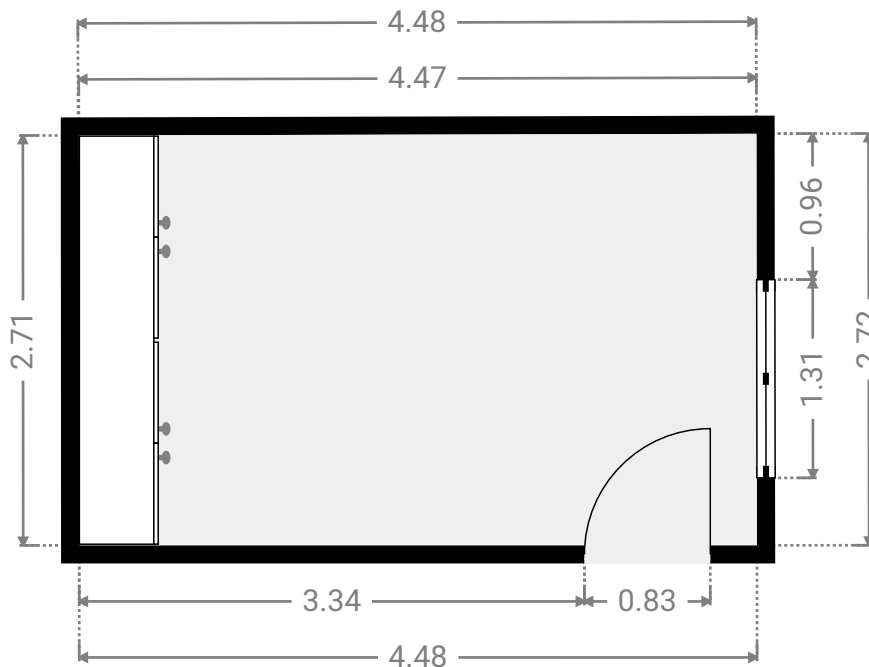
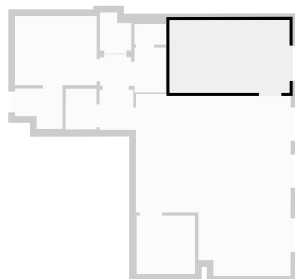
CE PLAN EST FOURNI EN L'ÉTAT SANS GARANTIE D'AUCUNE SORTIE. SENSOPIA N'ACCORDE AUCUNE GARANTIE, Y COMPRIS, SANS S'Y LIMITER, DES GARANTIES QUANT À LA QUALITÉ ET À LA PRÉCISION DES DIMENSIONS.

0.0 0.5 1.0 1.5 2.0m  
1:44

Page 2/7

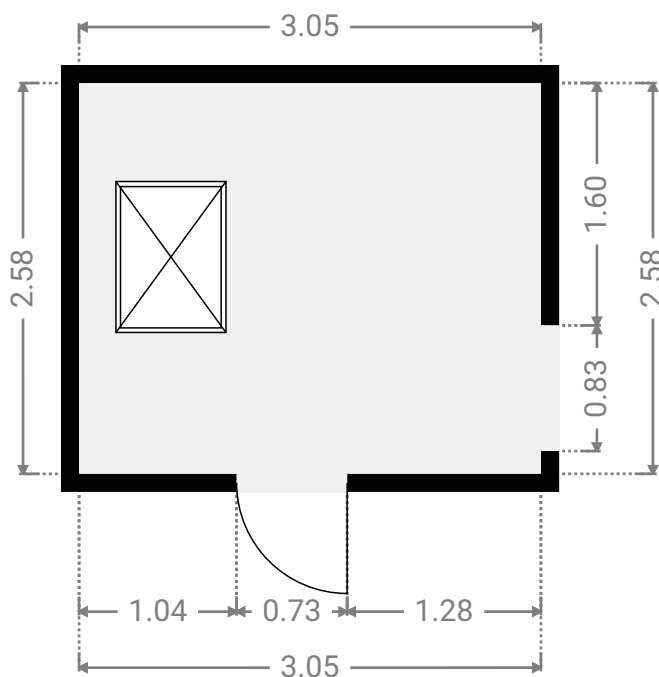
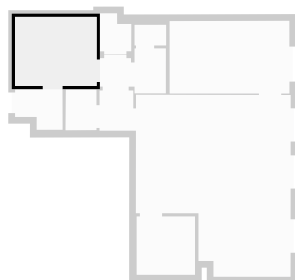
## ▼ Chambre à coucher 3e étage

LARGEUR : 4.48 m • LONGUEUR : 2.72 m  
SURFACE : 12.14 m<sup>2</sup> • PÉRIMÈTRE : 14.38 m



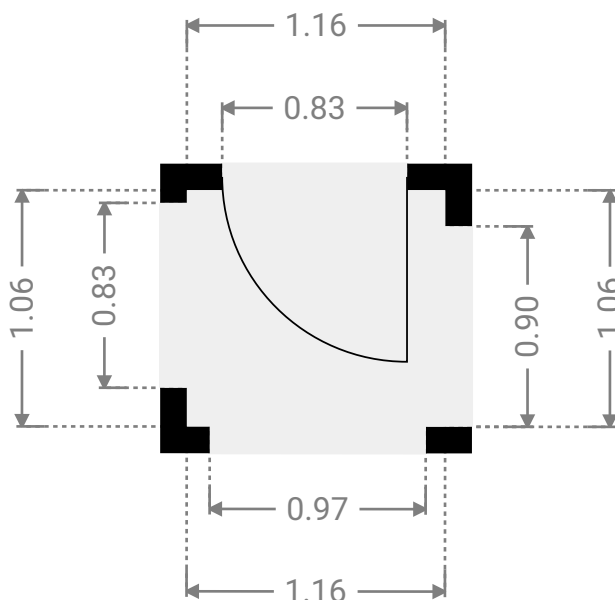
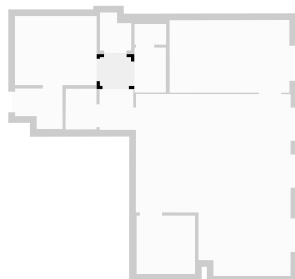
## ▼ Cuisine 3e étage

LARGEUR : 3.05 m • LONGUEUR : 2.58 m  
SURFACE : 7.87 m<sup>2</sup> • PÉRIMÈTRE : 11.26 m



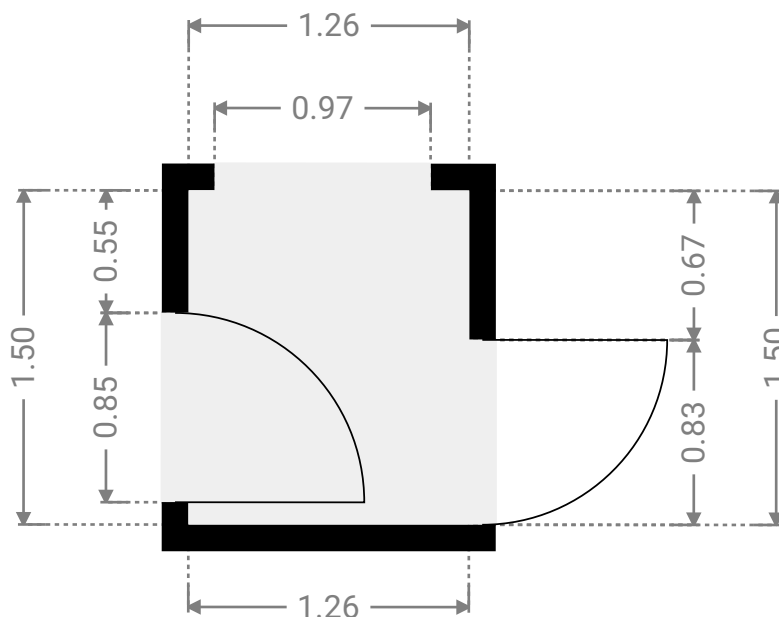
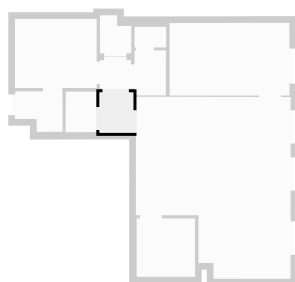
## ▼ Hall 3e étage

LARGEUR : 1.16 m • LONGUEUR : 1.06 m  
SURFACE : 1.23 m<sup>2</sup> • PÉRIMÈTRE : 4.44 m



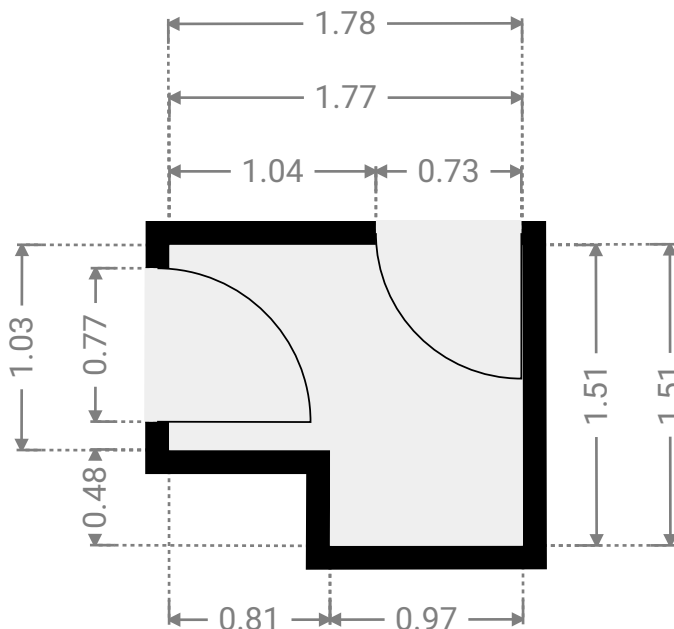
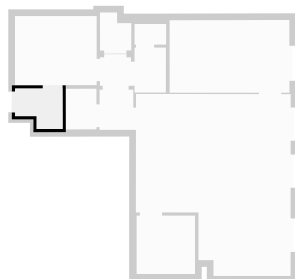
## ▼ Hall 3e étage

LARGEUR : 1.26 m • LONGUEUR : 1.50 m  
SURFACE : 1.89 m<sup>2</sup> • PÉRIMÈTRE : 5.52 m



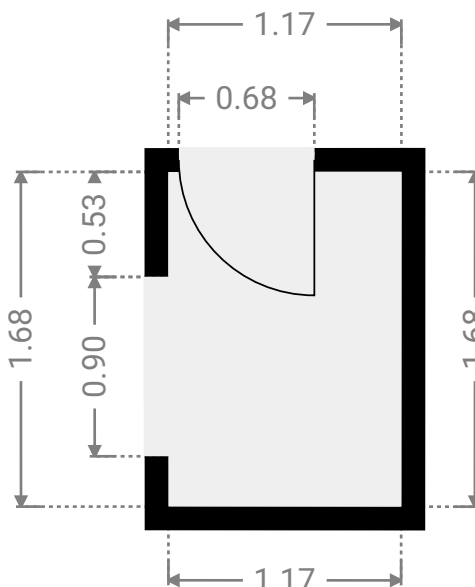
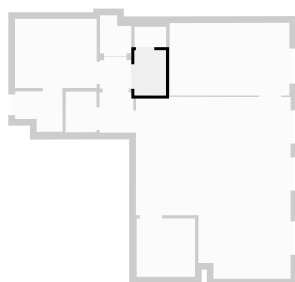
## ▼ Hall 3e étage

LARGEUR : 1.78 m • LONGUEUR : 1.51 m  
 SURFACE : 2.29 m<sup>2</sup> • PÉRIMÈTRE : 6.57 m



## ▼ SAS 3e étage

LARGEUR : 1.17 m • LONGUEUR : 1.68 m  
 SURFACE : 1.96 m<sup>2</sup> • PÉRIMÈTRE : 5.70 m

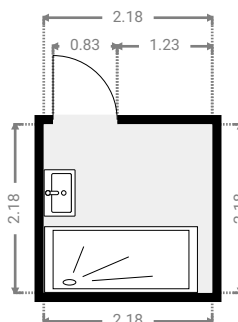
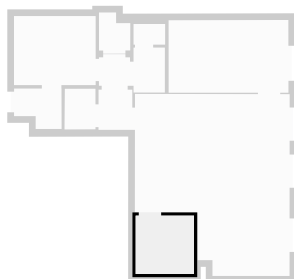


Avenue du Bourgmestre Jean Materne 107, 5100 Namur, Région Wallonne, BE  
SURFACE TOTALE : 69.59 m<sup>2</sup> • SURFACE HABITABLE : 69.59 m<sup>2</sup> • ÉTAGES : 1 • PIÈCES : 11

ENVOYÉ PAR Antoine Marlair  
antoine@pierremarlair.be

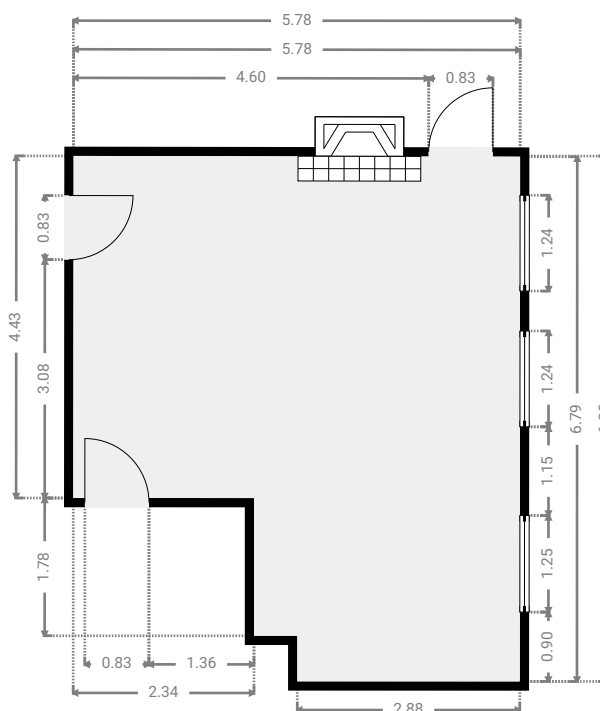
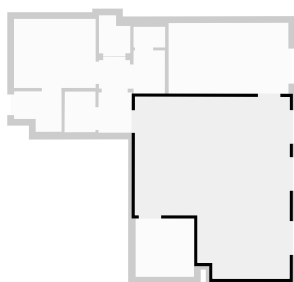
## ▼ Salle de douches 3e étage

LARGEUR : 2.18 m • LONGUEUR : 2.18 m  
SURFACE : 4.75 m<sup>2</sup> • PÉRIMÈTRE : 8.72 m



## ▼ Salon 3e étage

LARGEUR : 5.78 m • LONGUEUR : 6.80 m  
SURFACE : 33.40 m<sup>2</sup> • PÉRIMÈTRE : 25.15 m



CE PLAN EST FOURNI EN L'ÉTAT SANS GARANTIE D'AUCUNE SORTIE. SENSOPIA N'ACCORDE AUCUNE GARANTIE, Y COMPRIS, SANS S'Y LIMITER, DES GARANTIES QUANT À LA QUALITÉ ET À LA PRÉCISION DES DIMENSIONS.

0 1 2 3 4m  
1:98

Page 6/7

# BOURGMESTRE JEAN MATERNE

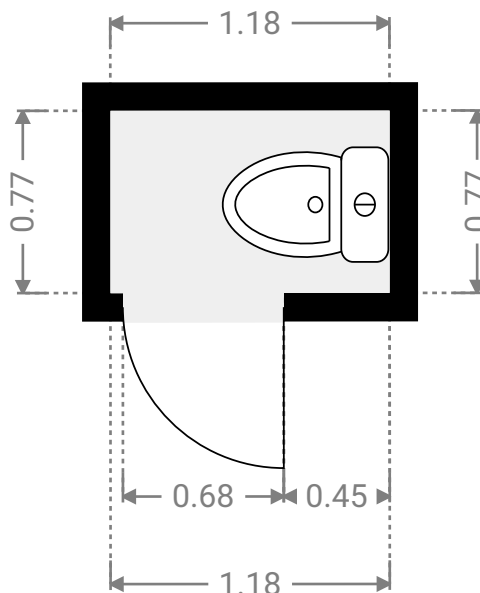
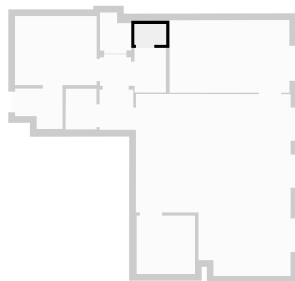


Avenue du Bourgmestre Jean Materne 107, 5100 Namur, Région Wallonne, BE  
SURFACE TOTALE : 69.59 m<sup>2</sup> • SURFACE HABITABLE : 69.59 m<sup>2</sup> • ÉTAGES : 1 • PIÈCES : 11

ENVOYÉ PAR Antoine Marlair  
antoine@pierremarlair.be

## ▼ WC 3e étage

LARGEUR : 1.18 m • LONGUEUR : 0.77 m  
SURFACE : 0.91 m<sup>2</sup> • PÉRIMÈTRE : 3.90 m



CE PLAN EST FOURNI EN L'ÉTAT SANS GARANTIE D'AUCUNE SORTIE. SENSOPIA N'ACCORDE AUCUNE GARANTIE, Y COMPRIS, SANS S'Y LIMITER, DES GARANTIES QUANT À LA QUALITÉ ET À LA PRÉCISION DES DIMENSIONS.

0.0 0.5 1.0 1.5m  
1:32

Page 7/7